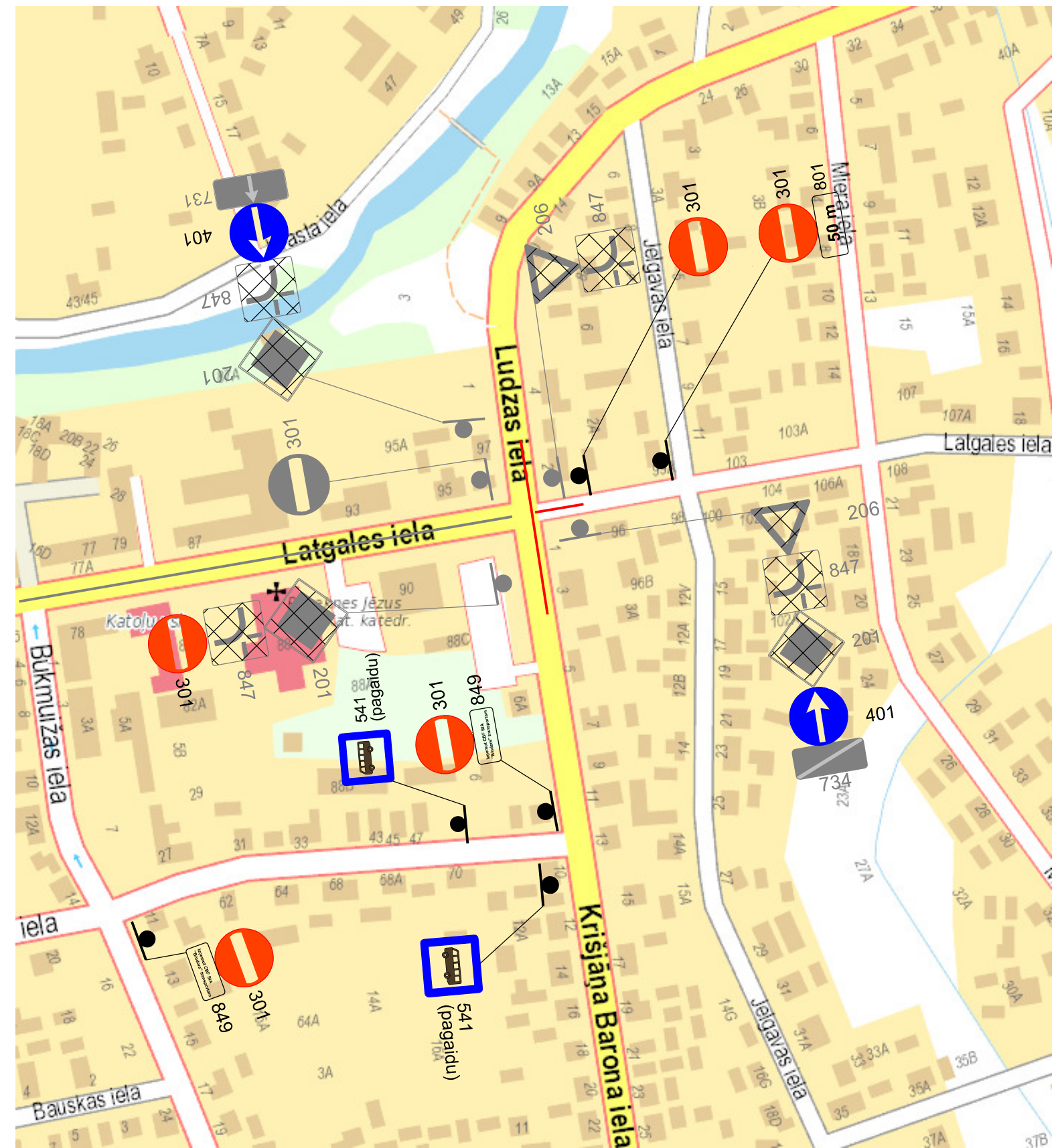
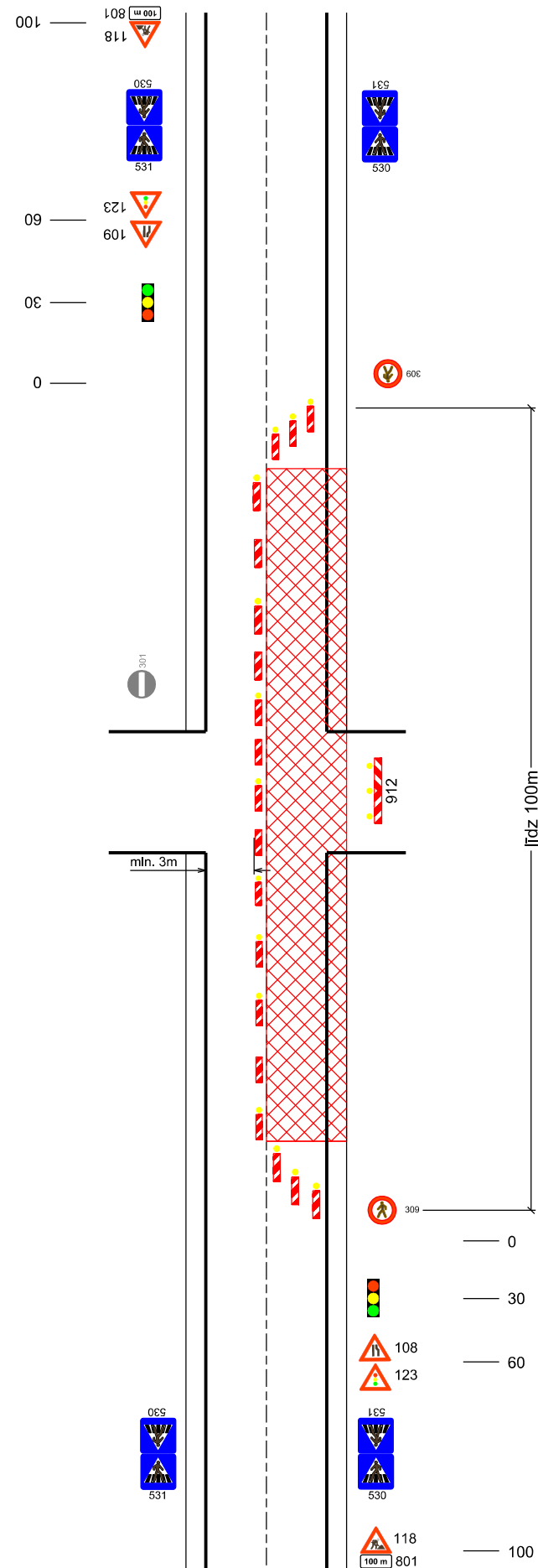
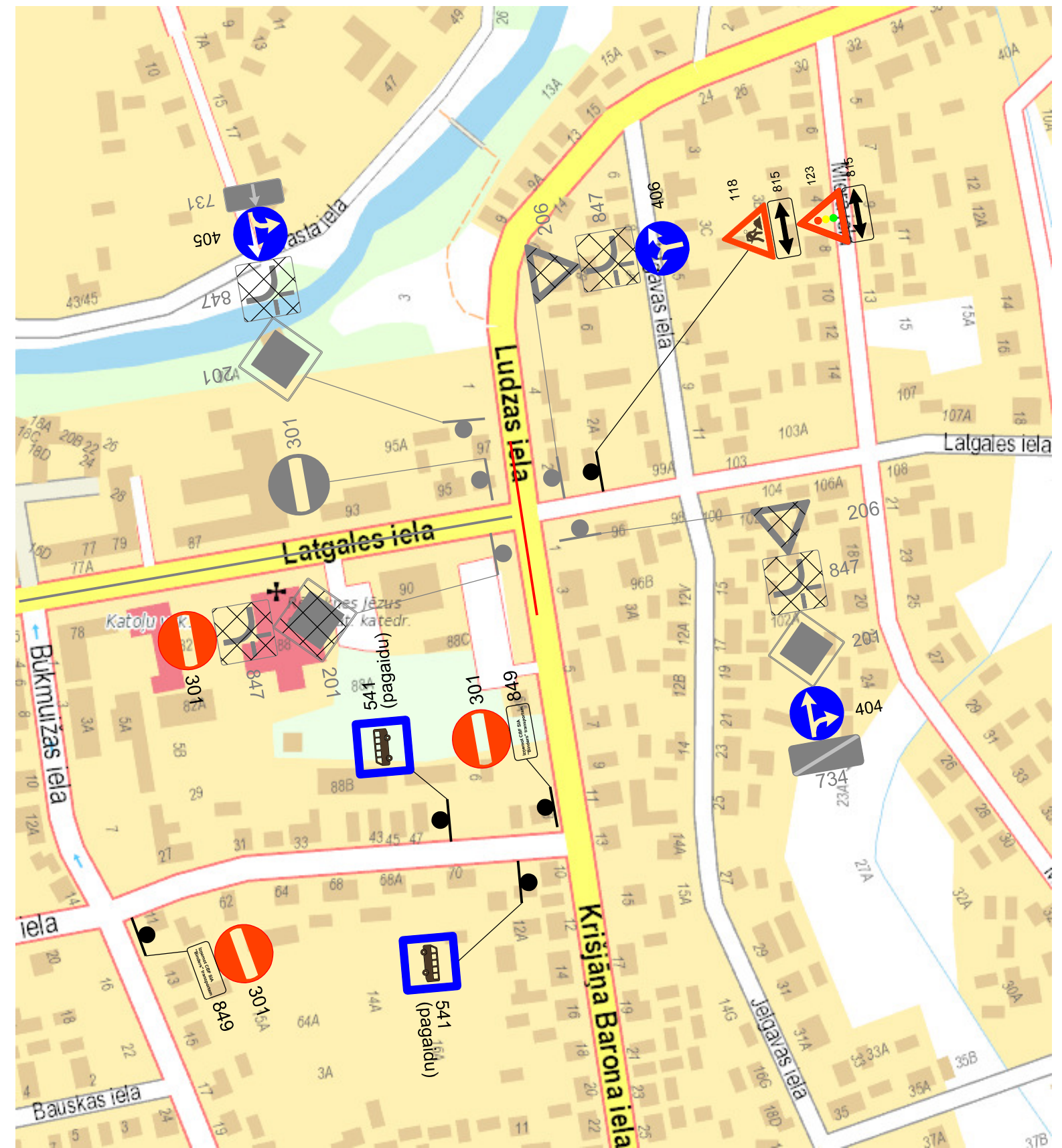
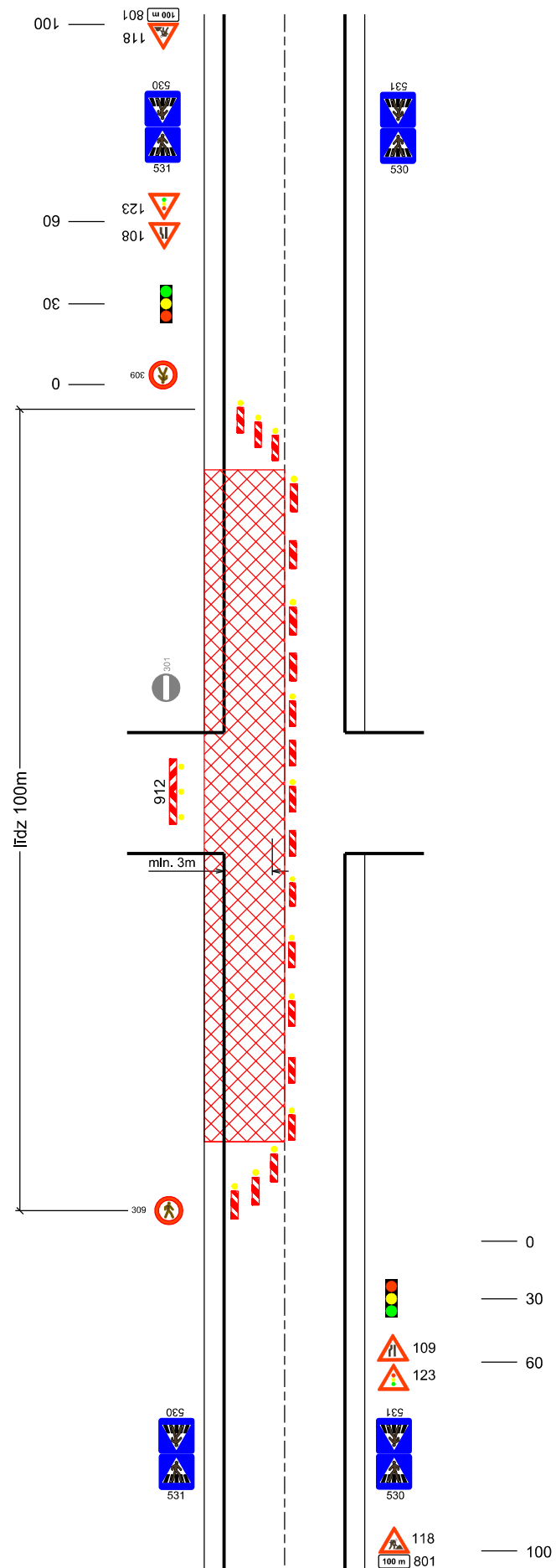


Ceļš ar 1 braukšanas joslu katrā virzienā. Slēgta viena braukšanas josla. Kustība organizēta maiņvirzienā, ar luksoforiem. Shēma pielietojama abām ielas pusēm.



		Satiksmes organizācijas shēma	
		Objekts: „Latgales ielas pārbūve posmā no Daugavpils ielas līdz Ludzas ielai, Rēzeknē” „Daugavpils ielas rekonstrukcija posmā no Latgales ielas līdz Kuldīgas ielai, Rēzeknē”	
Katlakalna iela 11, Rīga, LV-1073; Tālr.: 67810579, Fakss: 67139886		Apraksts: 1. Darba vieta tiks aprīkota pēc M-K noteikumiem nr.421 "Noteikumi par darba vietu aprīkošanu uz ceļiem". 2. Piekļūšana blakusteritorijām tiks nodrošināta izmantojot c/z Nr.301 un Nr.849 "Izņemot ar SIA "Binders" atļaujām" 3. Sabiedriskā transporta pieturvietas tiks pārceltas ārpus būvdarbu zonas. 4. Esošās ceļa zīmes, kuras ir pretrunā ar satiksmes organizācijas shēmu būvniecības laikā, aizsegt. 5. Gājēju kustība tiks novirzīta uz ietvi, ielas pretējā pusē.	
Sagat. Sat.org.inž.palīgs A.Kuncītis 07.05.2018	Pārb. Sat.org.darbu vad. M.Blušs 07.05.2018	Būvdarbus veic: Ceļu būves firma SIA "Binders" Atbildīgais būvdarbu vadītājs: Būvdarbu laiks:	
Apzīmējumi:		○ Pagaidu c/z ⊗ Esoša c/z ⊛ Apsēgta c/z — Darbu zona	

Ceļš ar 1 braukšanas joslu katrā virzienā. Slēgta viena braukšanas josla. Kustība organizēta mainīvirzienā, ar luksoforiem. Shēma pielietojama abām ielas pusēm.



Binders

Katlakalna iela 11, Rīga, LV-1073; Tālr.: 67810579, Fakss: 67139886

Sagat.	Sat.org.inž.palīgs	A.Kuncītis	07.05.2018
Pārb.	Sat.org.darbu vad.	M.Blušs	07.05.2018

Būvdarbus veic: **Ceļu būves firma SIA "Binders"**

Atbildīgais būvdarbu vadītājs:

Būvdarbu laiks:

Apzīmējumi:

- Pagaidu c/z
- Esoša c/z
- Apsēgta c/z
- Darbu zona

Satiksmes organizācijas shēma

Objekts: „Latgales ielas pārbūve posmā no Daugavpils ielas līdz Ludzas ielai, Rēzeknē”
„Daugavpils ielas rekonstrukcija posmā no Latgales ielas līdz Kuldīgas ielai, Rēzeknē”

Apraksts:

1. Darba vieta tiks aprīkota pēc M-K noteikumiem nr.421 "Noteikumi par darba vietu aprīkošanu uz ceļiem".
2. Piekļūšana blakusteritorijām tiks nodrošināta izmantojot c/z Nr.301 un Nr.849 "Izņemot ar SIA "Binders" atļaujām"
3. Sabiedriskā transporta pieturvietas tiks pārceltas ārpus būvdarbu zonas.
4. Esošās ceļa zīmes, kuras ir pretrunā ar satiksmes organizācijas shēmu būs noliecinātas laikā, aizsegt.
5. Gājēju kustība tiks novirzīta uz ietvi, ielas pretējā pusē.